



若林

POINT528

東急世田谷線「若林」駅徒歩6分
東急世田谷線「松陰神社前」駅徒歩8分

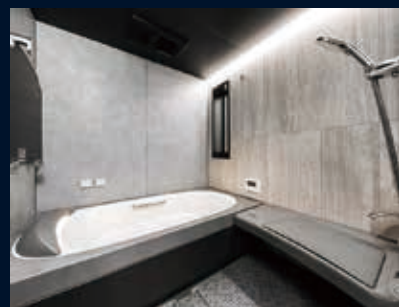
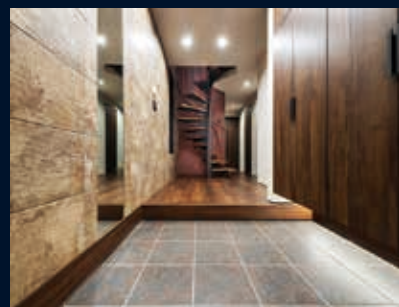
- 高断熱防火玄関ドア（電気錠）
- ビルトイン大型宅配BOX
- 車庫内大型収納庫
- EV/PHV 充電コンセント
- 全室エアコン
- LD ガス温水式床暖房
- ガス衣類乾燥機「乾太くん」
- 一部電動防犯シャッター
- 高効率ガス給湯器「eco ジョーズ」
- 一部 Low-E 木製サッシ（他全て Low-E アルミ樹脂複合サッシ）
- 1・2F 窓に防犯フィルム施工（一部除く）
- システムバス LIXIL 最上級モデル「SPAGE」
- システムキッチン LIXIL 最上級モデル「RICHELLE」
- ダブルボウル洗面化粧台 LIXIL 最上級モデル「LUMISIS」



<外観写真>



<室内写真(A棟)>



<松陰神社>徒歩5分約400m



<若林公園>徒歩3分約220m



若林 POINT528

東急世田谷線「若林」駅徒歩6分
東急世田谷線「松陰神社前」駅徒歩8分

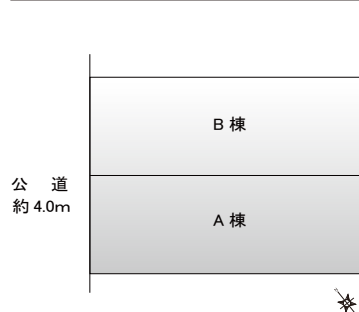
「若林ポイント528」新築分譲住宅 物件概要

■所在地 / 東京都世田谷区若林5丁目28番6号(住居表示) ■構造 / 木造2階建 ■地目 / 宅地 ■土地権利 / 所有権 ■都市計画 / 市街化区域 ■用途地域 / 第1種低層住居専用地域 ■法制限 / 第1種高度地区・準防火地域 ■建ぺい率 / 60% ■容積率 / 150% ■接面道路 / 北西約4.0m公道 ■完成日 / 令和6年11月 ■引渡日 / 相談 ■設備 / 本下水・公営水道・都市ガス ■備考 / 図面と現況が異なる場合は現況を優先します。土地家屋調査士・司法書士は売主指定となります。

設備

■高断熱防火玄関ドア(電気錠) ■ビルトイン大型宅配BOX ■車庫内大型収納庫 ■EV/PHV充電コンセント ■全室エアコン ■LDガス温水式床暖房 ■ガス衣類乾燥機「乾太くん」 ■一部電動防犯シャッター ■高効率ガス給湯器「ecoジョーズ」 ■一部Low-E木製サッシ(他全てLow-Eアルミ樹脂複合サッシ) ■1・2F窓に防犯フィルム施工(一部除く) ■システムバスLIXIL最上級モデル「SPAGE」 ■システムキッチンLIXIL最上級モデル「RICHELLE」 ■ダブルボウル洗面化粧台LIXIL最上級モデル「LUMISIS」

配置図



案内図



保証・評価



■地盤20年保証 ■住宅性能評価取得 ■住宅かし保険 ■BELS(建築物の省エネルギー性能を表示する第三者認証制度)による省エネ性能ラベル取得 ■長期保証「SAFETY+」/建物20年保証(最長60年迄延長可能)、計3回(5・10・15年目)の無償点検実施、2年間メンテナンス保証、24時間対応のコールセンター・緊急駆付対応及び応急サービス10年間無料利用可能

～光を取り込む家～



A棟

螺旋階段

エントランスホールの正面に映る螺旋階段。建物の顔にふさわしいその曲線美は、繋がる上階フロアへの好奇心を掻き立てる。

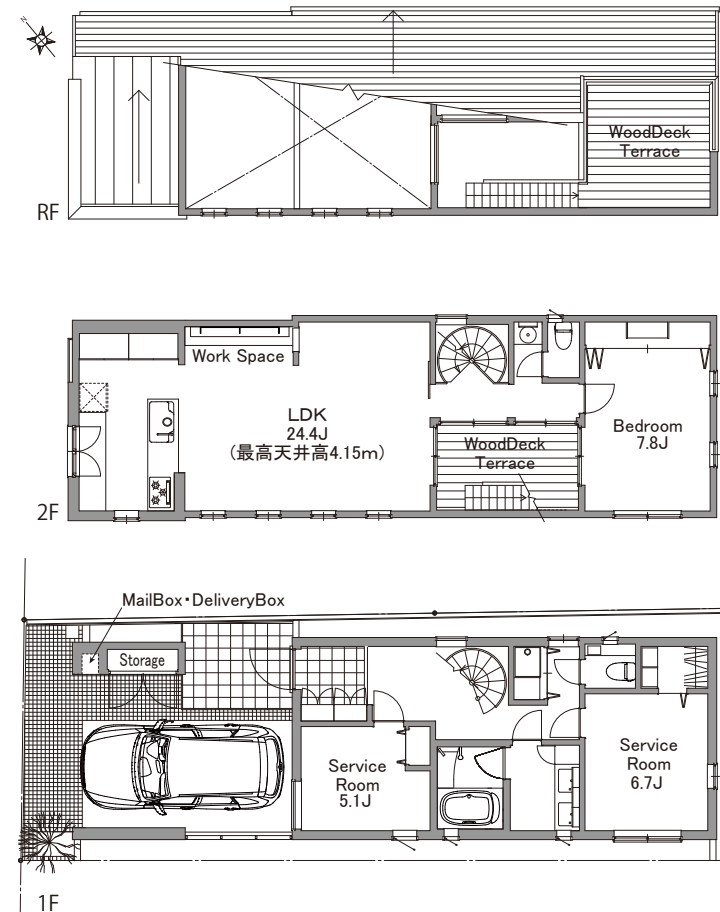
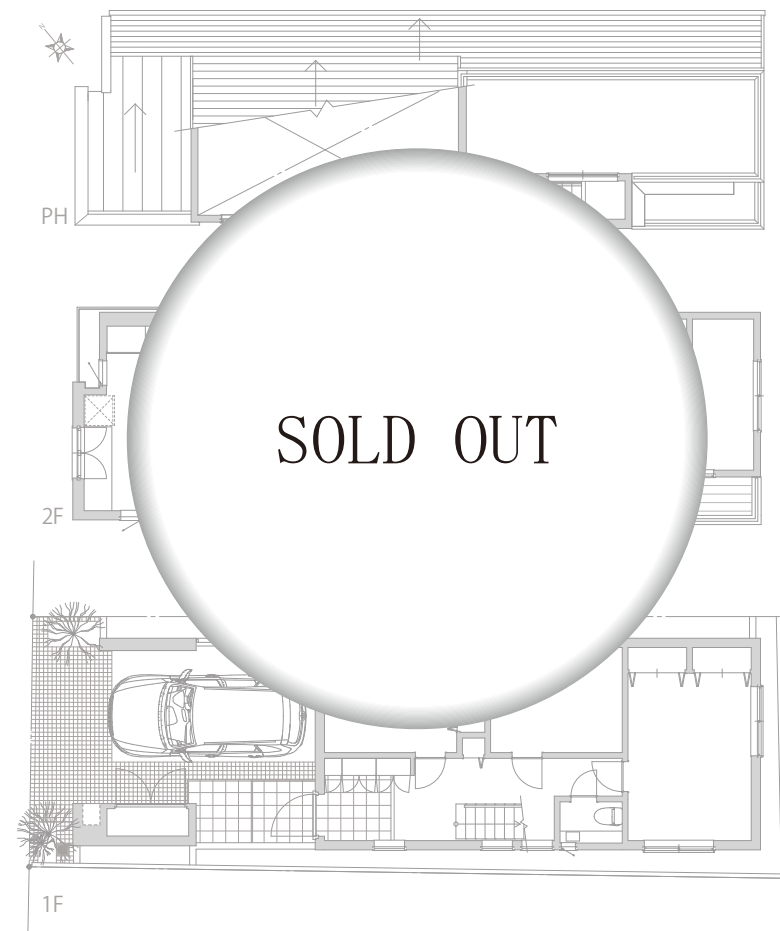
ウッドデッキ敷きパティオ

リビングに隣接するデッキ敷きパティオ。光を取り込み開放感を高め、室内が明るく広く感じられる。のんびりと過ごす週末に、このパティオで何をしよう。

B棟

販売価格 / 16,800万円(税込)

敷地面積 / 104.92㎡ 建築面積 / 72.92㎡ 延床面積 / 131.09㎡
(1F:66.45㎡※車庫面積16.19㎡を含む 2F:64.64㎡)
建築確認番号 / 第JE24BA1-13-0038号 令和6年3月18日



■東京都知事免許(1)第106245号
■一級建築士事務所:東京都知事登録第64283号
■(社)全国宅地建物取引業保証協会会員
■(社)東京都宅地建物取引業協会会員

株式会社ロクマ

〒153-0042 東京都目黒区青葉台3-9-11
青葉台ポイント1階
Tel.03-6712-7861 Fax.03-6712-7853
https://www.ra-rokuma.jp

求む! 建売用地

城南エリア
目黒区・品川区・世田谷区
大田区・港区・渋谷区

【仲介業者様へ】

本物件は未公開販売のため
広告掲載は一切お断りいたします

■取引態様 / 売主 ■手数料 / 3% (税込)



上記QRコードから
メール送信可能です